

OCHRANA STŘECHY POMOCÍ
PODPŮRNÝCH TRUBEK A JÍMACÍCH TYČÍ

POLOMĚR VALCÍ SE KOULE
r=45m VE TŘÍDĚ LPS III.

POLOMĚR VALCÍ SE KOULE
r=45m VE TŘÍDĚ LPS III.

OCHRANNÝ PROSTOR
VALCÍ SE KOULE VE TŘÍDĚ LPS III.

POLOMĚR VALCÍ SE KOULE
r=45m VE TŘÍDĚ LPS III.

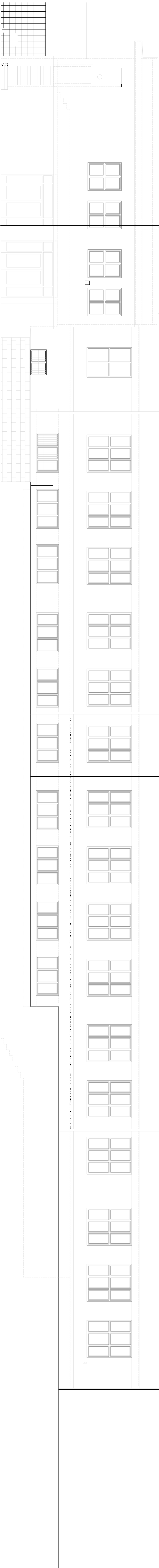
OCHRANNÝ PROSTOR
VALCÍ SE KOULE VE TŘÍDĚ LPS III.

POLOMĚR VALCÍ SE KOULE
r=45m VE TŘÍDĚ LPS III.

OCHRANNÝ PROSTOR
VALCÍ SE KOULE VE TŘÍDĚ LPS III.

POZNÁMKA BLESKOSVODU:
VE TŘÍDĚ LPS III JE POLOMĚR VALCÍ SE KOULE r=45m.
STŘECHA BUDOVY ŠKOLY A BUDOVY TĚLOCVIČNY JE V OCHRANNÉM PROSTORU VALCÍ SE KOULE VE TŘÍDĚ LPS III.
PŘI NÁMĚRU OCHRANY STŘECHY BYLO UVAŽOVÁNO S OKOLNÍMI BUDOVAMI A VENKOVNÍM OSVĚTLENÍM.
STŘECHY JSOU TAK V OCHRANNÉM PROSTORU MEZI JÍMACÍMI TYČEMI NA PODPŮRNÝCH TRUBEKÁCH A OKOLNÍMI BUDOVAMI
NEBO VENKOVNÍM OSVĚTLENÍM.

OCHRANNÝ PROSTOR
VALCÍ SE KOULE VE TŘÍDĚ LPS III.



HLAVNÍ INŽENÝR PROJEKTU:		ZODPOVĚDNÝ PROJEKTANT:		VYPRACOVAL:	
TOMÁŠ SYKORA		Bc. PETR ČERVINKA		Bc. PETR ČERVINKA	
INVESTOR:		MĚSTO IVANČICE, PALACÉHO NÁMĚSTÍ 196/6, 66491 IVANČICE		ČP PROJEKT s.r.o. PROJEKTOVÁNÍ EL. ZAŘÍZENÍ SKORKOVSKÉHO 38, BRNO	
NÁZEV AKCE:		REKONSTRUKCE STŘECHY ZŠ T.G.MASARYKA V IVANČICÍCH		DATUM	01/2025
ČÁST PROJESE:		D.1.2 TECHNIKA PROSTŘEDÍ STAVEB D.1.2.5 TPS - SILNOPROUD, D.1.2.5.2 VÝKRESOVÁ ČÁST		FORMÁT	5x A4
NÁZEV VÝKRESU:		BLESKOSVODNÁ INSTALACE - POHLED VÝCHODNÍ		STUPEŇ	PROJ. STAVBY
				MĚŘÍTKO	1:100
				ČÍSLO PŘÍLOHY	PARÉ
				04	